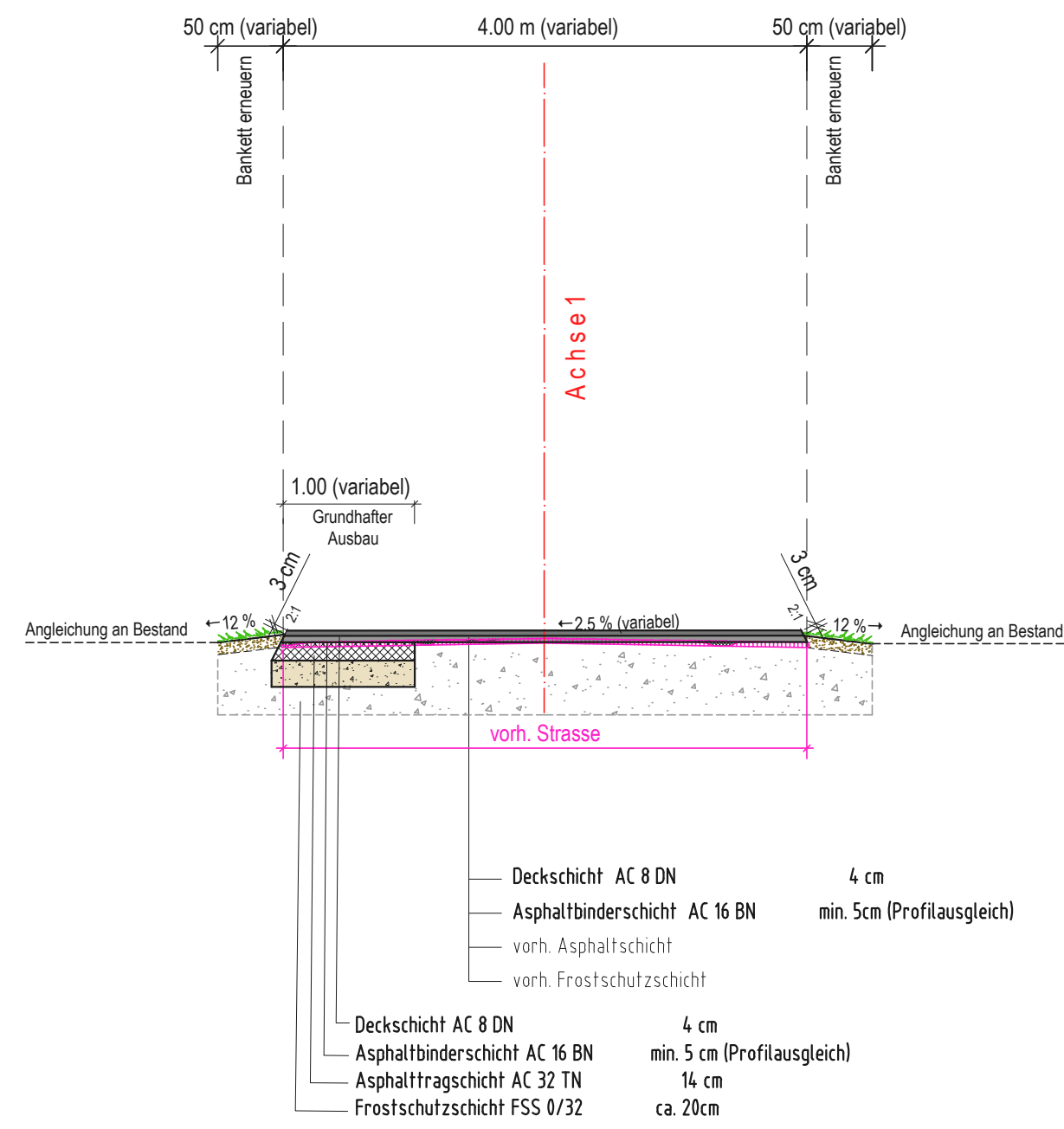


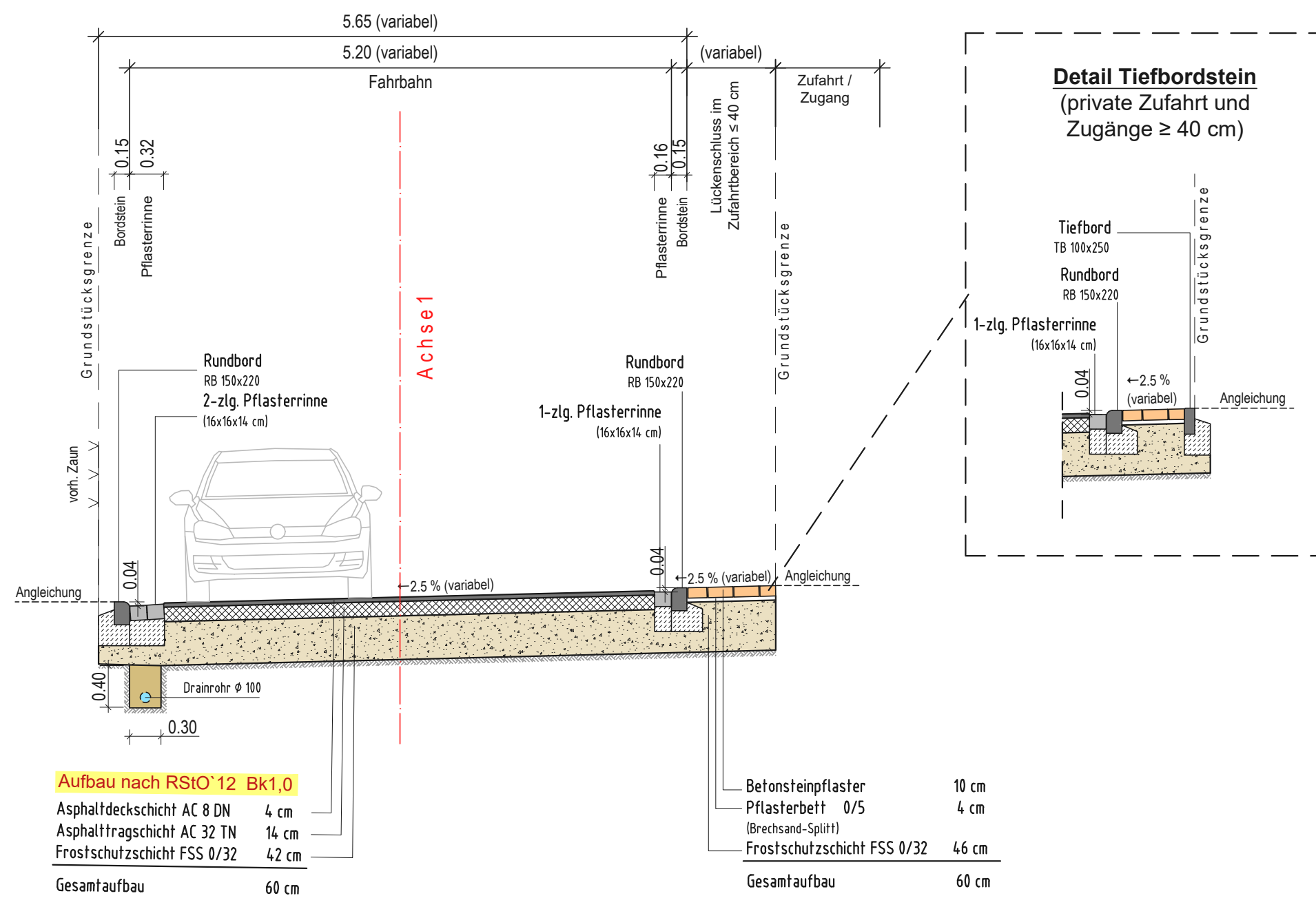
REGELQUERSCHNITT

- Deckenerneuerung -



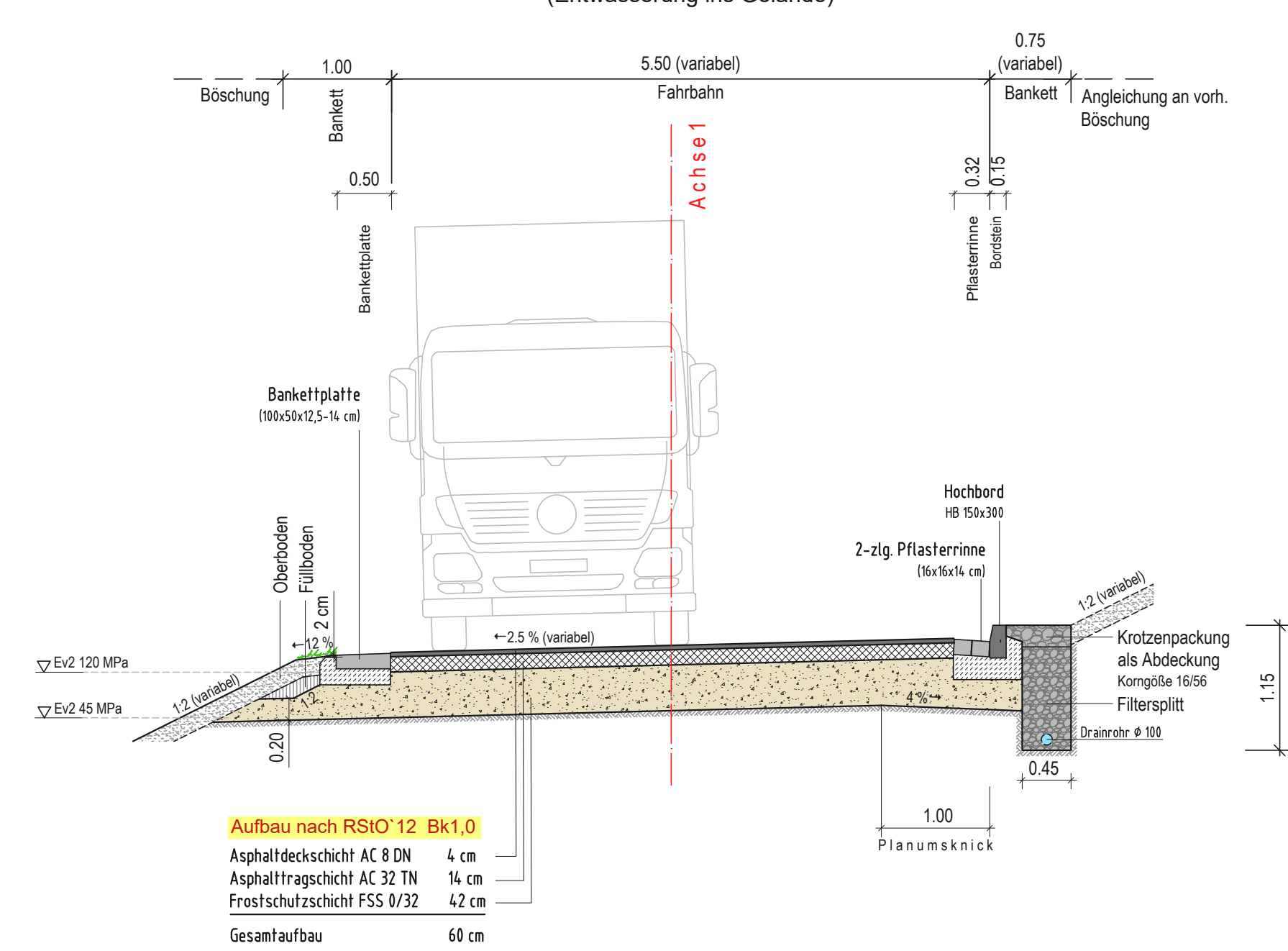
REGELQUERSCHNITT

- Anbaubereich mit Zufahrten Variante -



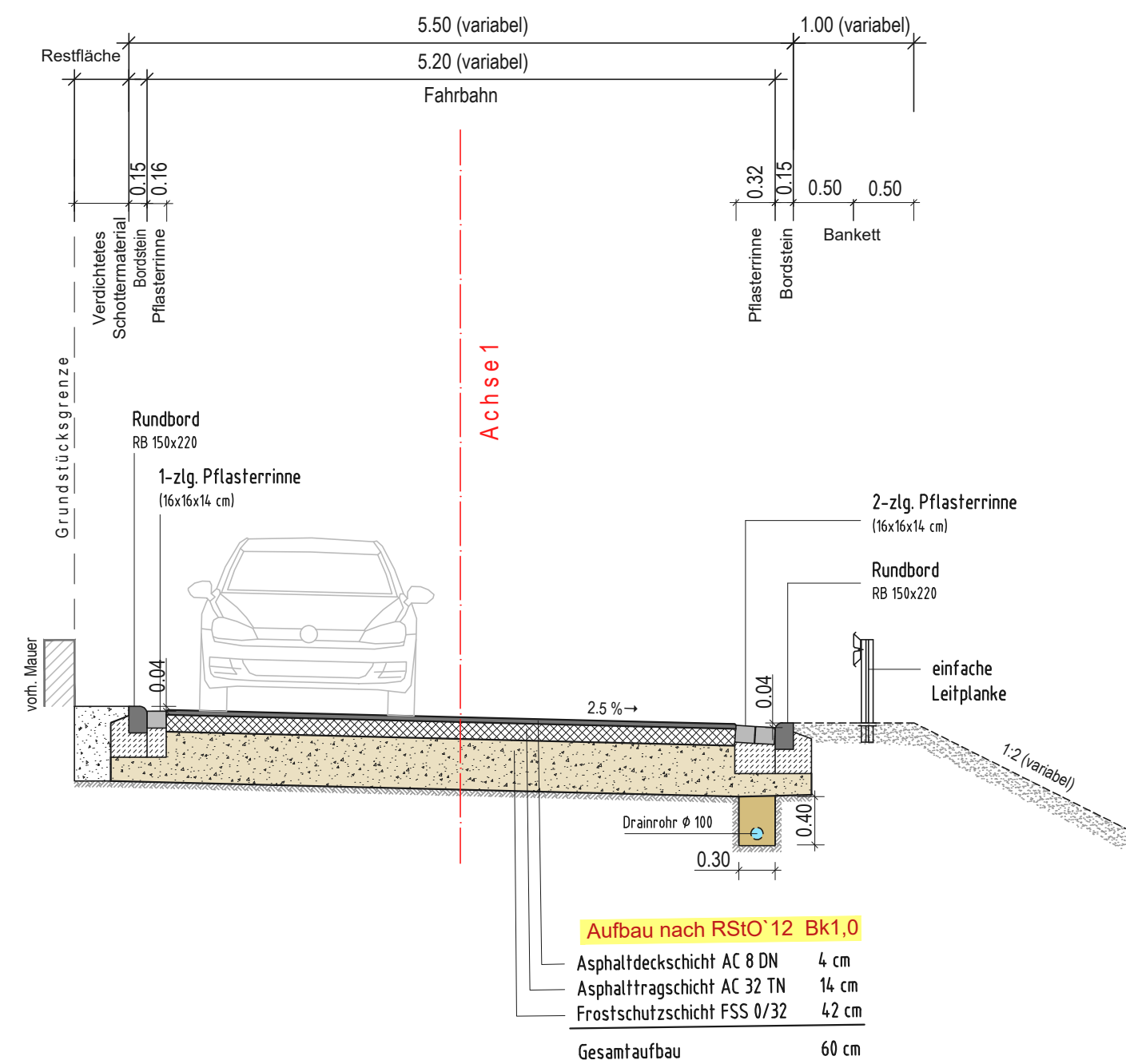
REGELQUERSCHNITT

- Anbaufreier Bereich -
(Entwässerung ins Gelände)



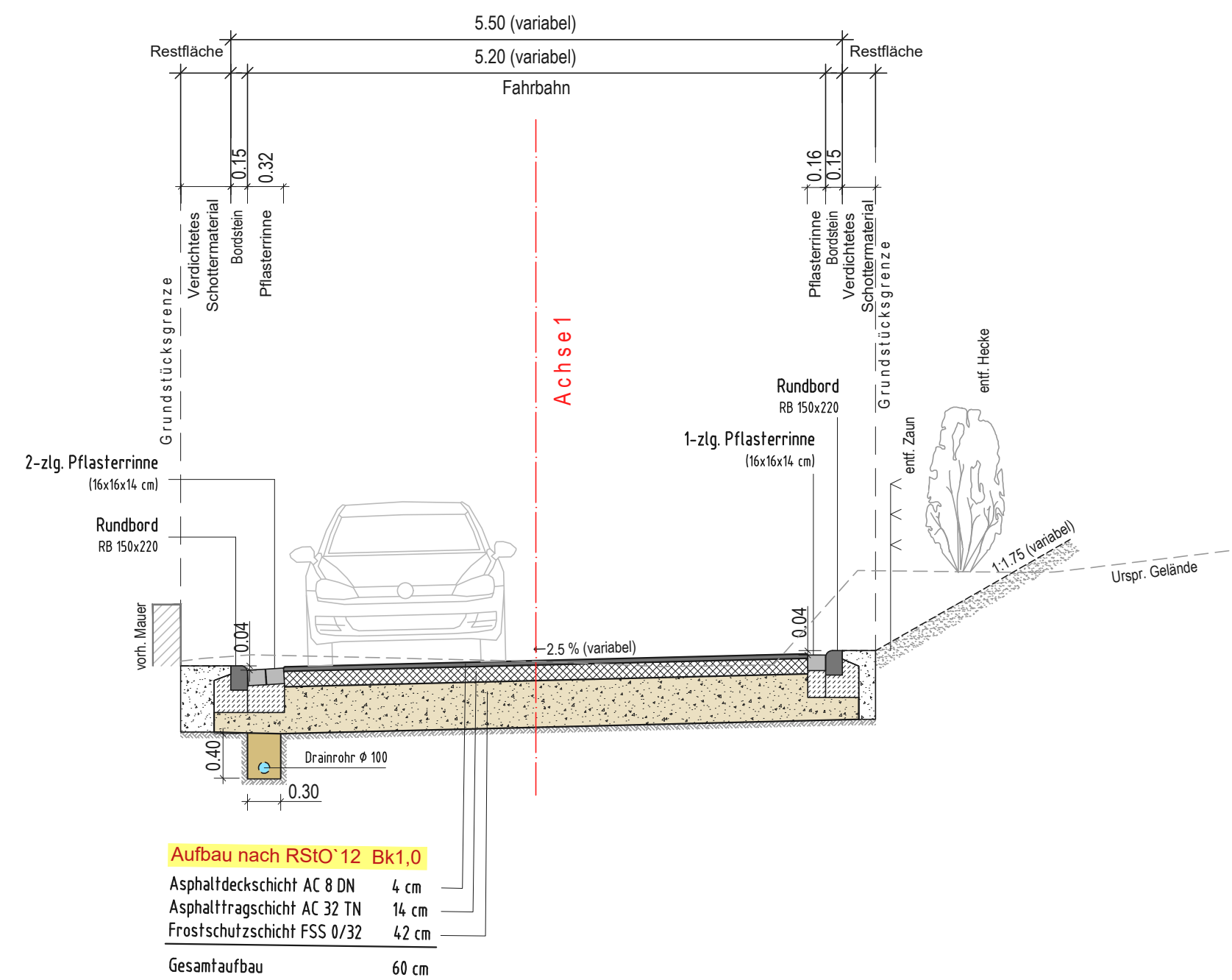
REGELQUERSCHNITT

- Anbaubereich mit Leitplanke -



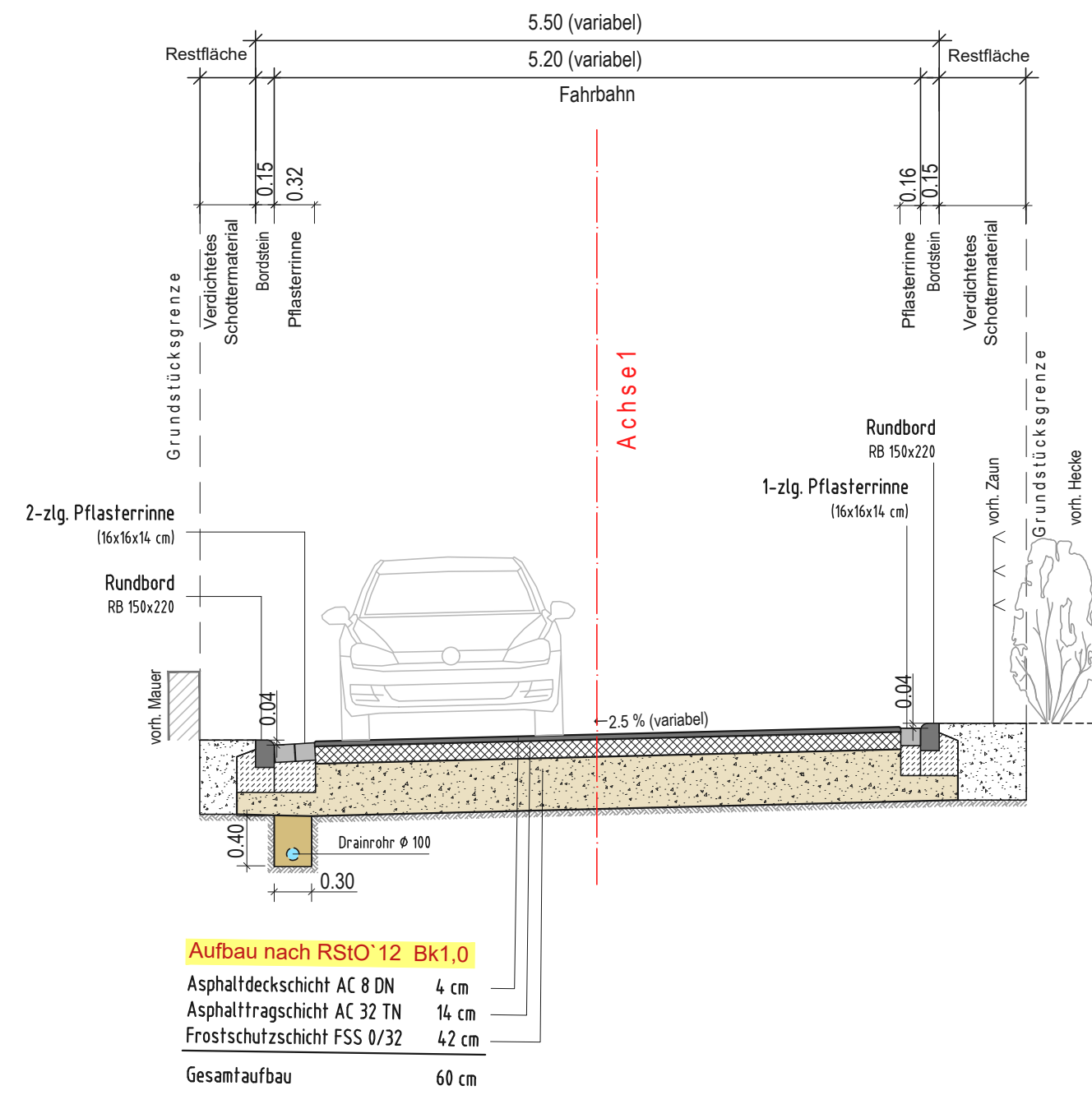
REGELQUERSCHNITT

- Anbaubereich mit Böschung -



REGELQUERSCHNITT

- Anbaubereich mit Entwässerung links -



AUSFÜHRUNGSPLANUNG

Ortsgemeinde Selbach

Verbandsgemeinde Wissen

Planeo Ingenieure

Gesellschaft für technische Infrastrukturplanung mbH

57627 Hachenburg/Ww
Bachweg 5
www.planeo-ingenieure.de

Telefon 02662/94736-00
Fax 02662/94736-29
E-Mail info@planeo-ingenieure.de



Ausbau der Tannenstraße (Verkehrsanlagen)

Regelquerschnitte

Hachenburg, 07. Januar 2025,
Für die Planung:

C. Hachenberg

Selbach,
Für die Ortsgemeinde:

Anlage	1
Blatt Nr.	
Projekt-Nr.	0496.21
bearbeitet	C. Hachenberg
gezeichnet	M. Schikorra
Maßstab	1 : 50